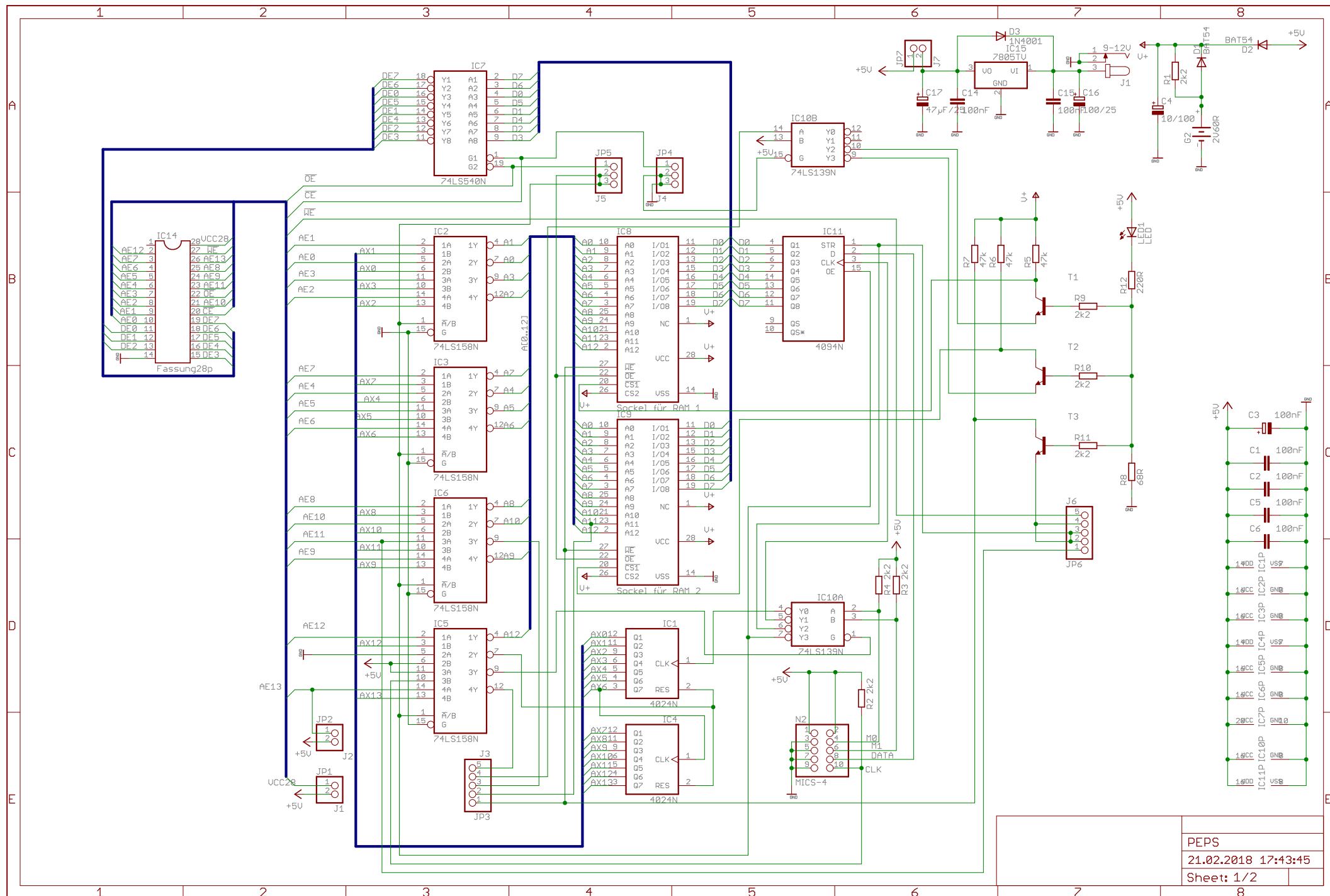
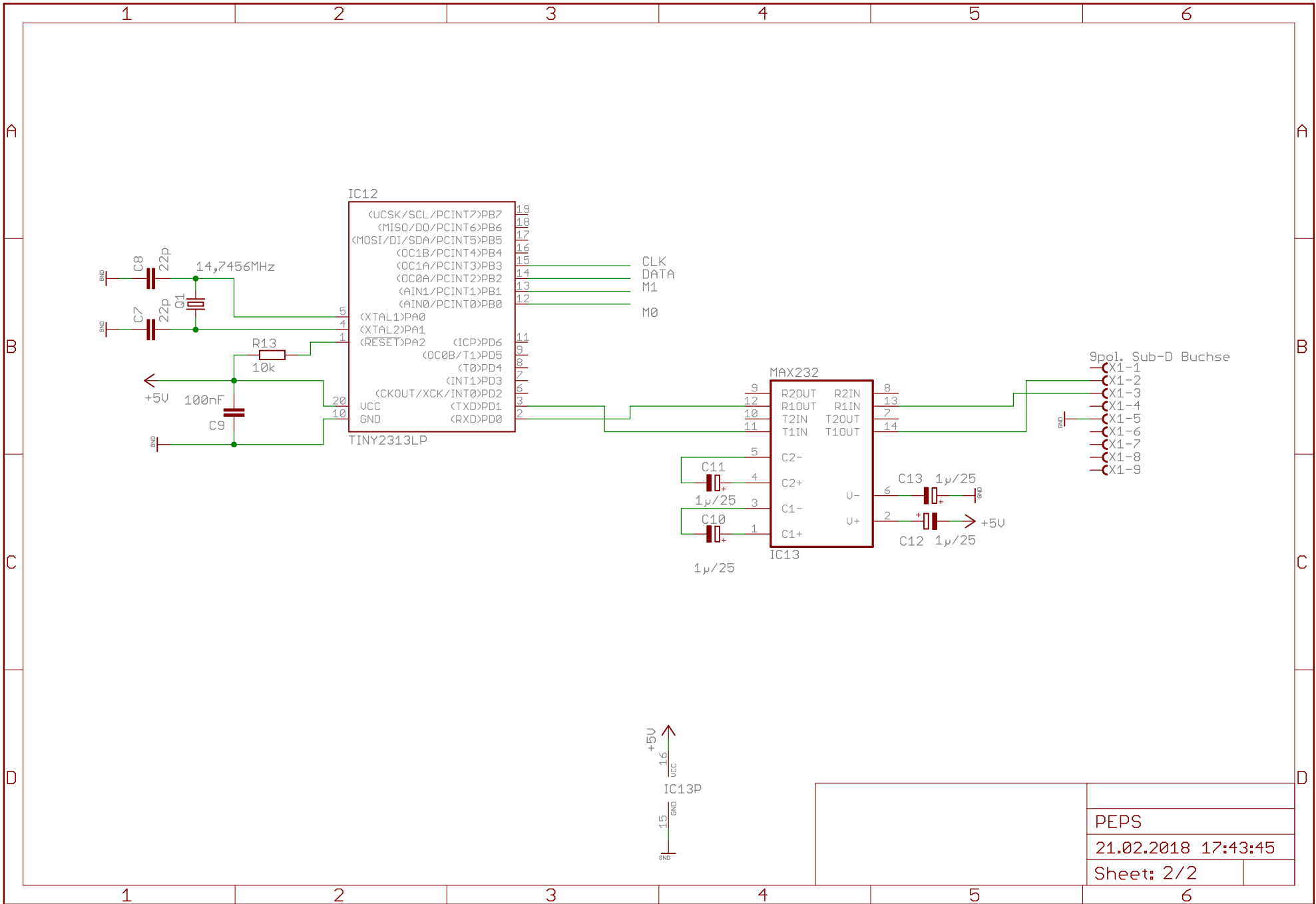
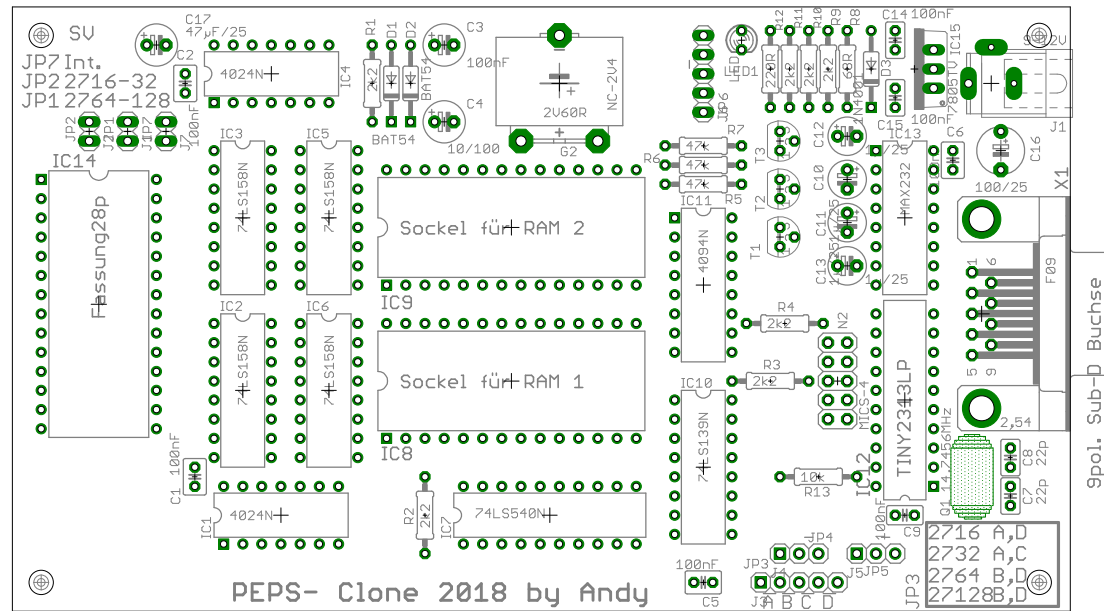


Material.txt			
Menge	Wert	Bauteile	
3	BC327	T1, T2, T3	kann entfallen
2	22p	C7, C8	
7	100nF	C1, C2, C3,C5, C6C9, C14, C15	
4	1µ/25	C10, C11, C12,C13	
1	10µF/100	C4	
1	47µF/25	C17	
1	100µF/25	C16	
1	1N4001	D3	
1	2V60R	G2	kann entfallen
1	68R	R8	
1	220R	R12	
7	2k2	R1, R2, R3, R4,R9,R10,R11	
1	10k	R13	
3	47k	R5, R6, R7	
1	14,7456MHz	Q1	
1	74LS139N	IC10	
4	74LS158N	IC2, IC3, IC5,IC6	
1	74LS540N	IC7	
2	4024N	IC1, IC4	
1	4094N	IC11	
1	7805TV	IC15	
1	MAX232	IC13	
2	BAT54	D1, D2	kann entfallen
3	Fassung28p	IC8,IC9,IC14	
1	9pol. Sub-D Buchse	X1	
1	JACK-PLUG1	J1	
1	PINH-D-1X2	JP1,JP2,JP7	
1	PINH-D-1X5	JP3	
1	PINH-D-1X3	JP4,JP5	kann entfallen
1	PINH-D-1X5	JP6	
1	PINH-D-2X5	N2	kann entfallen
1	LED LED1		
1	TINY2313LP	IC12	







Wenn der Akku nicht bestückt wird, entfallen folgende Bauelemente:
 R1, D1, D2, G2, T1, T2, T3, R8, R9, R10, R11, JP4, JP5, JP6
 Brücken sind an folgenden Stellen einzusetzen:
 D2, R8, jeweils Emitter-Kollektor der Transistoren