

robotron

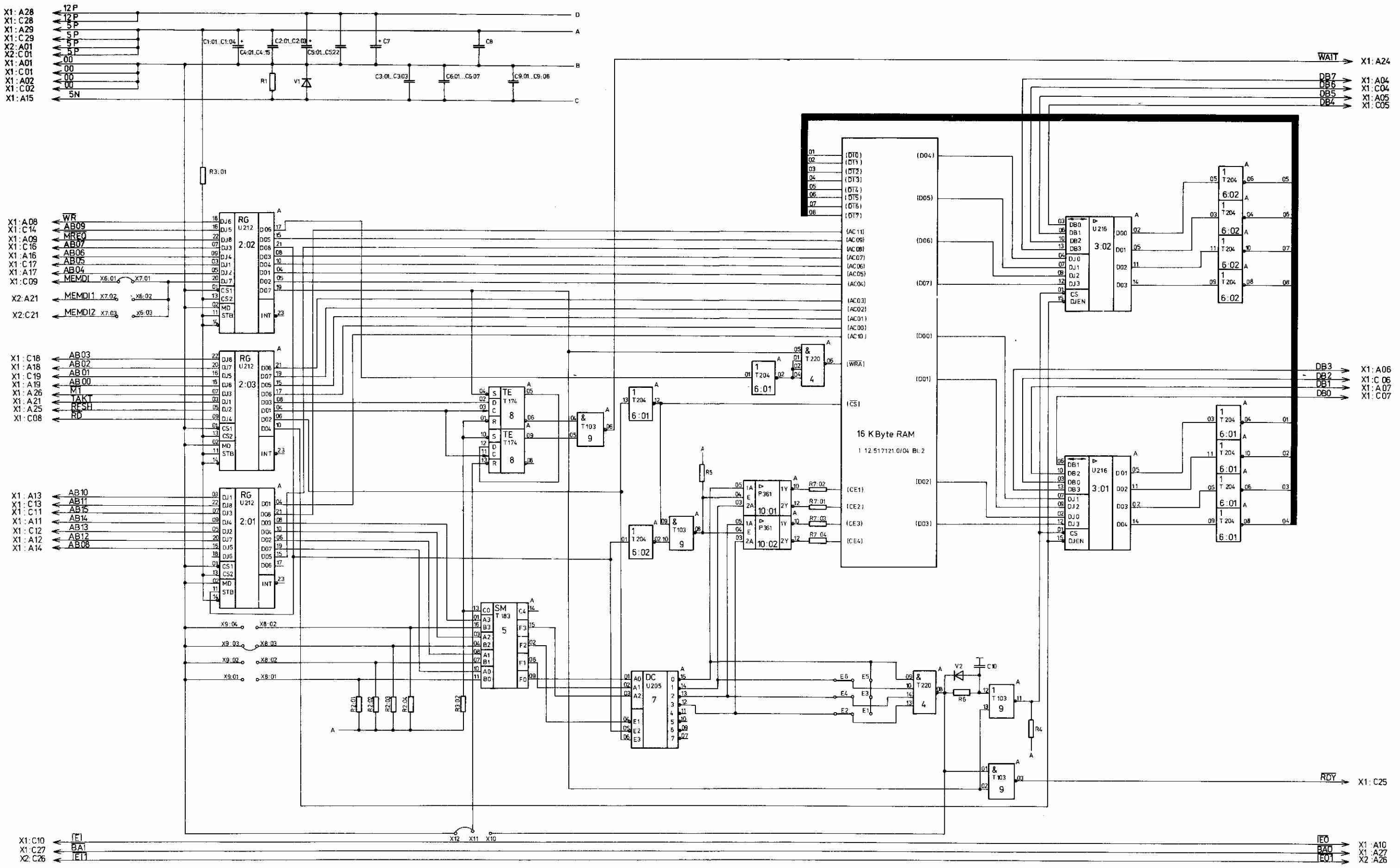
Speichersteckeinheiten
K 3525, K 3521.30,
OSS Typ 062-8471

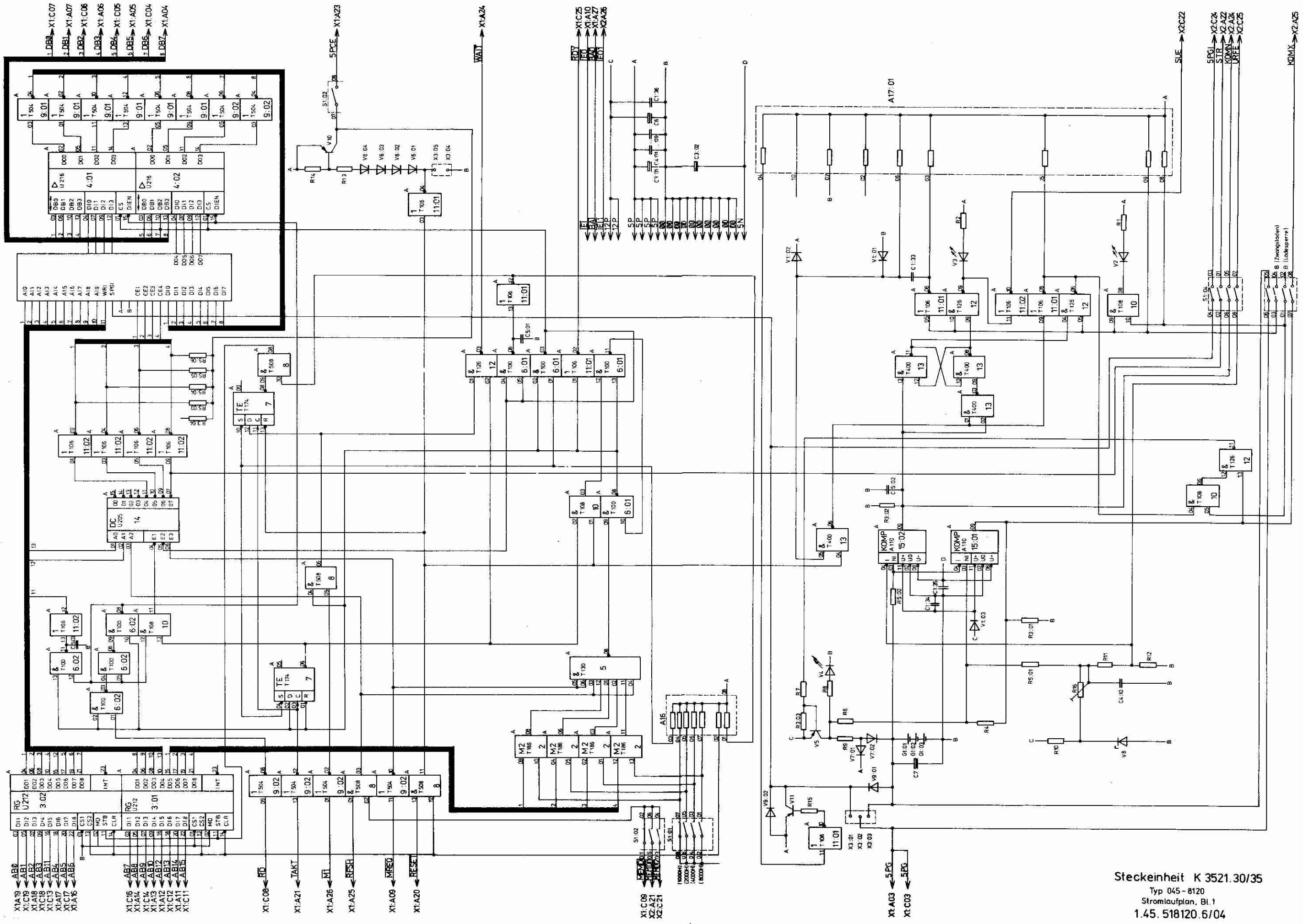
Serviceschaltpläne

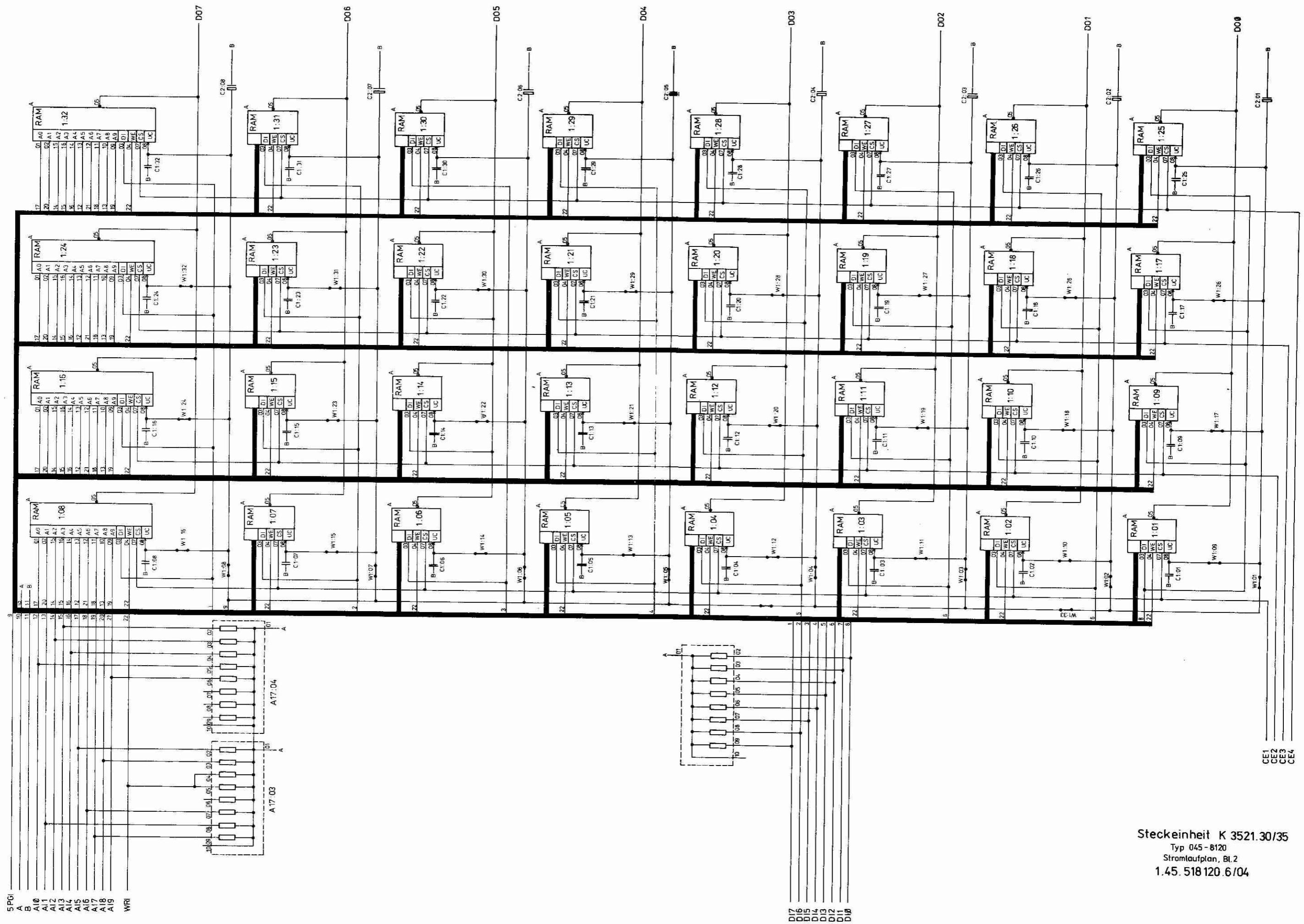
2. Auflage Karl-Marx-Stadt 1987

Inhaltsverzeichnis

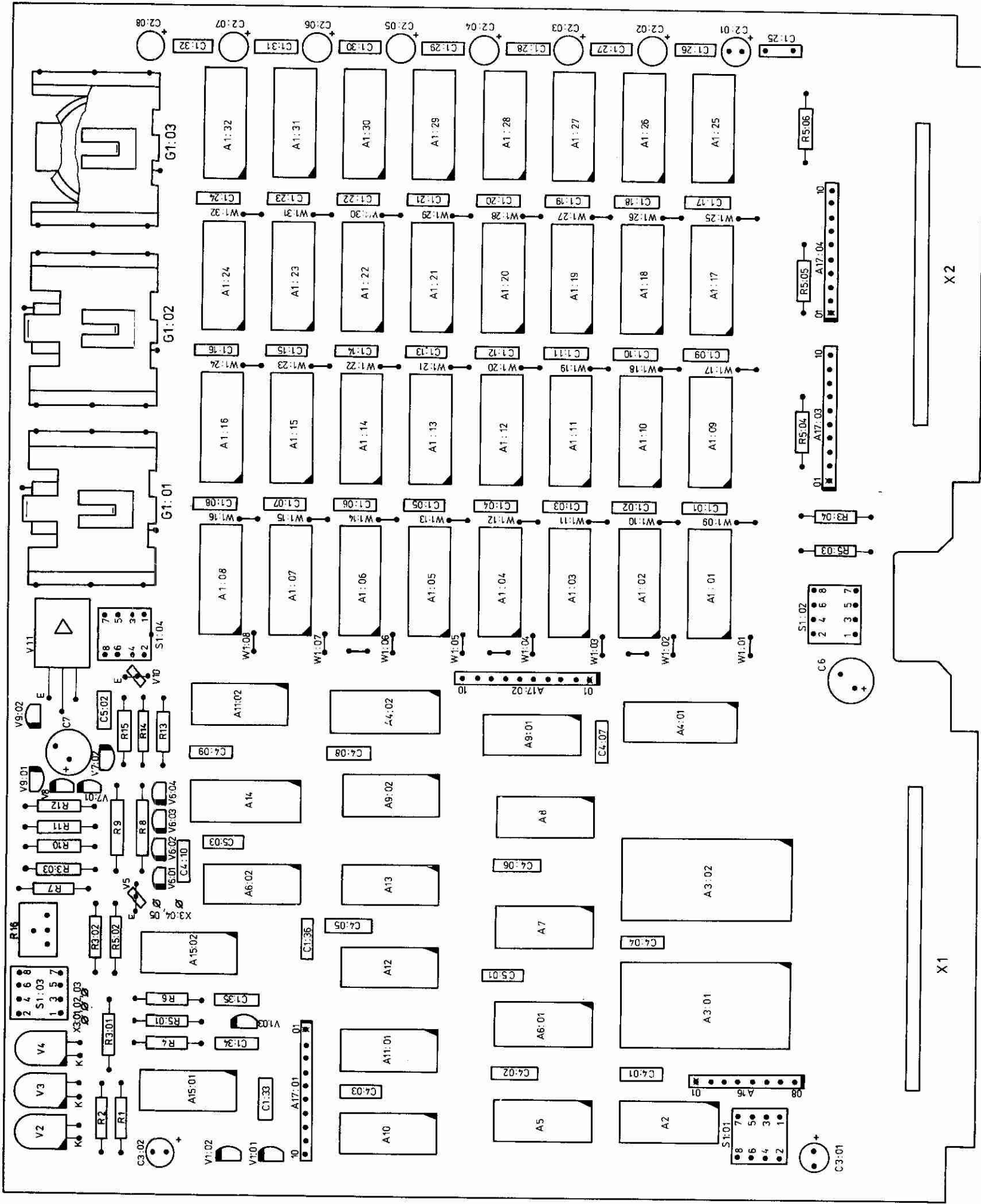
Steckeinheit Typ 012-7121 OPS K 3525.0 16 KdRAM Stromlaufplan	1.12.517121.0/04
Steckeinheit Typ 045-8120 OPS K 3521.30/35 Stromlaufplan, Bl. 1 und 2 Belegungsplan Schaltteilliste	1.45.518120.6/04 1.45.518120.6/09 1.45.518120.6/01
Leiterplatte bstü OSS Typ 062-8471 Stromlaufplan, Bl. 1 und 2 Belegungsplan Schaltteilliste	1.62.518471.3/04 - 083-4-710-076/04 1.62.518471.3/09 - 083-4-710-076/09 1.62.518471.3/01 - 083-4-710-076/01





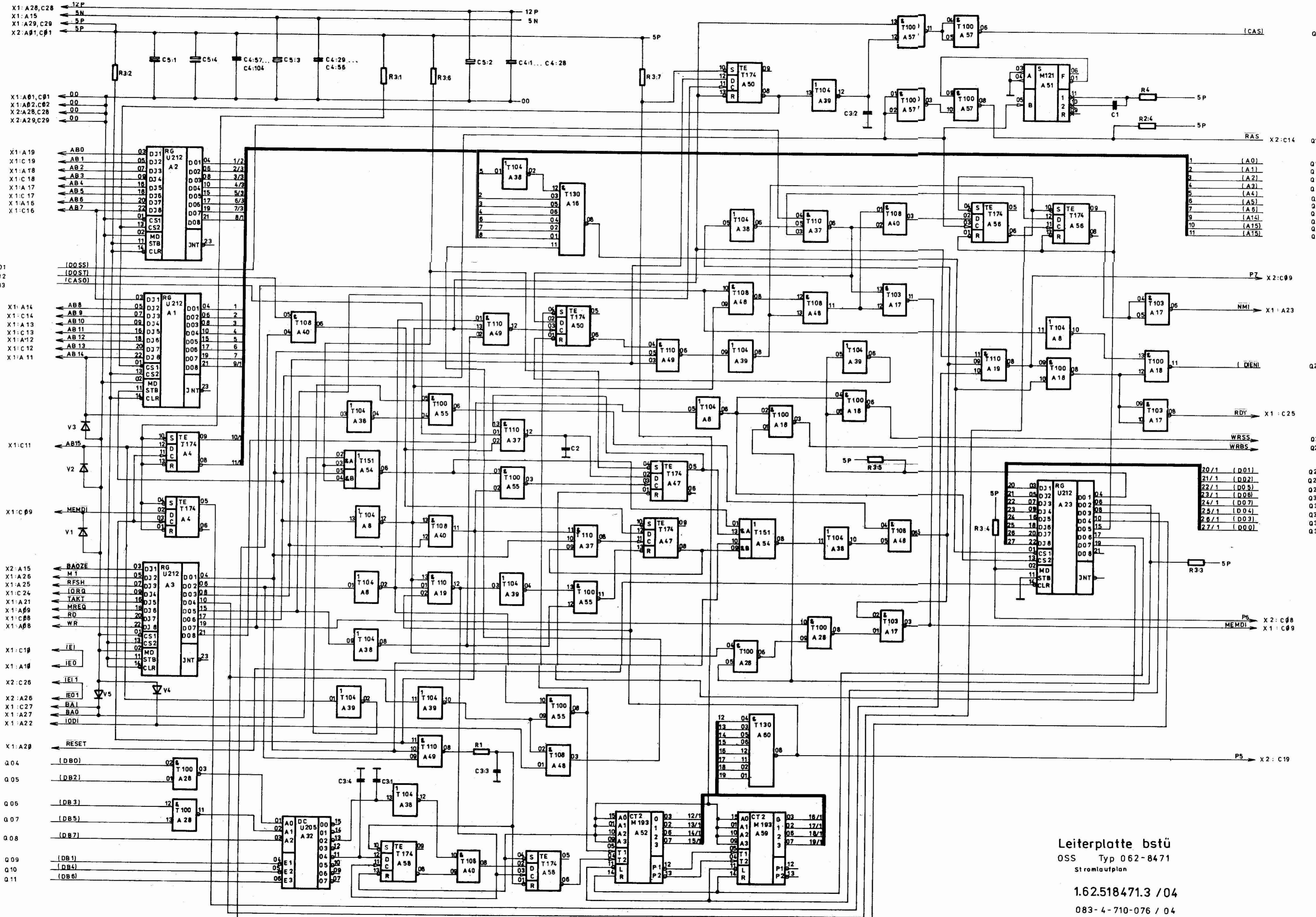


Steckinheit K 3521.30/35
 Typ 045-8120
 Stromlaufplan, Bl. 2
 1.45.518.120.6/04



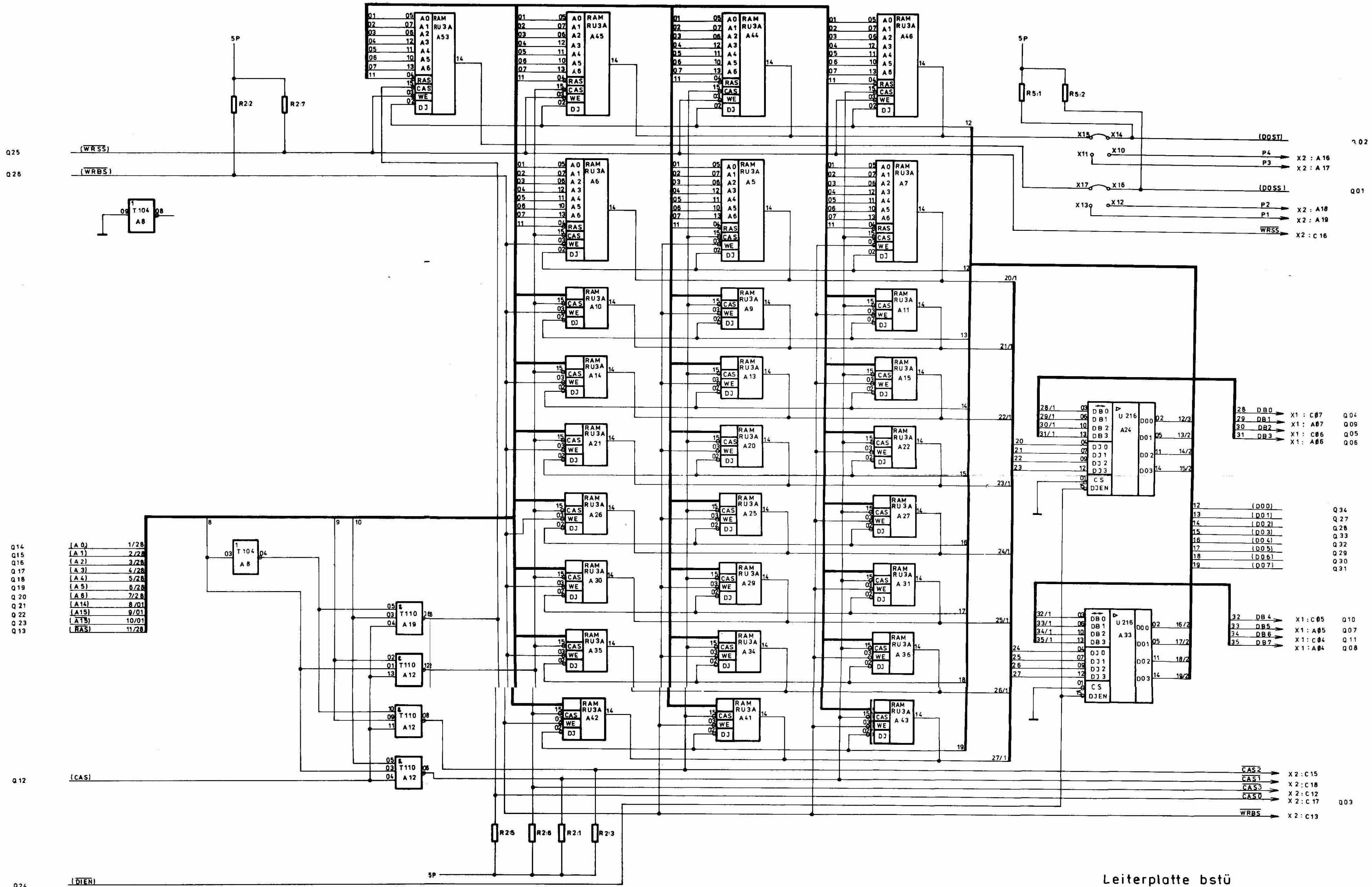
Kurzzeichen	Stück- zahl	Benennung	TGL	Sachnummer	
A15:1, A15:2	2	Schaltkreis A 110 D	28874	0.7852.2295.5	001-0-507-723
A6:1, A6:2	2	Schaltkreis D 100 D	26152	0.7852.2400.8	001-0-507-701
A10	1	Schaltkreis D 108 D	38657	0.7852.2403.2	001-0-174-353
A12	1	Schaltkreis D 126 D	27148	0.7852.2408.1	001-0-507-729
A5	1	Schaltkreis D 130 D	26152	0.7852.2409.8	001-0-507-705
A7	1	Schaltkreis D 174 D	29266	0.7852.2423.3	001-0-507-712
A14	1	Schaltkreis MH 3205		0.7852.2491.6	001-0-174-370
A3:1, A3:2	2	Schaltkreis MH 3212		0.7852.2492.4	001-0-174-371
A4:1, A4:2	2	Schaltkreis MH 3216		0.7852.2493.2	001-0-174-372
A2	1	Schaltkreis K 155 LP5		0.7852.2619.6	001-0-174-164
A13	1	Schaltkreis K 158 LA3	26915	0.7852.2660.4	001-0-174-334
A8	1	Schaltkreis K 555 LI1		0.7852.2679.0	001-0-174-379
A9	1	Schaltkreis K 555 LN1		0.7852.2681.3	001-0-174-336
A11:1, A11:2	2	Schaltkreis 7406 PC		0.7852.2847.0	
A1:1 ... A1:32	32	Schaltkreis KM 537 RU1		0.7852.4038.7	
A17:1 ... A17:4	4	Widerstandsnetzwerk IWN 4528.8-9446.76	4538.94TB	0.7851.9805.3	000-0-197-004
A16	1	Widerstandsnetzwerk 4538.8-5341	4538.53TB	0.7851.9806.1	000-0-197-009
C2:1 ... C2:8	8	Elyt-Kondensator 22/10	35807	0.7583.2516.0	000-0-180-083
C3:3, C3:2	2	Elyt-Kondensator 47/10	35807	0.7583.2517.7	000-0-180-084
C6	1	Elyt-Kondensator 47/16	35807	0.7583.2527.3	000-0-180-078
C7	1	Elyt-Kondensator 100/10	35807	0.7583.2518.5	000-0-180-085
C5:1 ... C5:3	3	Kondensator EDVU-V-0,82/20-63	35781	0.7787.0106.8	
C1:1 ... C1:36	36	Kondensator EDVU-Z-10/50-63	35781	0.7787.0319.0	007-0-185-632
C4:1 ... C4:10	10	Kondensator EDVU-Z-33/50-63	35781	0.7787.0323.8	007-0-185-650
R13	1	SWF 120 Ohm 5 % 23.207 TK	36521	0.7873.3015.3	005-0-192-254
R1	1	SWF 220 Ohm 5 % 23.207 TK	36521	0.7873.3045.0	005-0-192-255
R10	1	SWF 240 Ohm 5 % 23.207 TK	36521	0.7873.3050.6	005-0-192-490
R2	1	SWF 300 Ohm 5 % 23.207 TK	36521	0.7873.3060.2	005-0-292-024
R14	1	SWF 330 Ohm 5 % 23.207 TK	36521	0.7873.3065.1	005-0-192-256
R11	1	SWF 332 Ohm 2 % 23.207 TK	36521	0.7860.3630.0	002-0-192-432
R15	1	SWF 360 Ohm 5 % 23.207 TK	36521	0.7873.3070.7	005-0-192-493
R9	1	SWF 402 Ohm 2 % 23.309 TK	36521	0.7863.3650.4	002-0-192-945
R5:1 ... R5:6	6	SWF 470 Ohm 5 % 23.207 TK	36521	0.7873.3085.2	005-0-192-257
R12	1	SWF 536 Ohm 2 % 23.207 TK	36521	0.7860.3680.7	002-0-192-948
R8	1	SWF 560 Ohm 5 % 23.309 TK	36521	0.7873.3095.7	005-0-192-258
R3:1 ... R3:4	4	SWF 1 kOhm 5 % 23.207 TK	36521	0.7873.4005.0	005-0-102-260
R16	1	SWV 1 kOhm 10 % 513.610	27423	0.7524.0756.1	010-0-193-089
R7	1	SWF 4,7 kOhm 5 % 23.207 TK	36521	0.7873.4085.4	005-0-192-265
R4	1	SWF 47 kOhm 5 % 23.207 TK	36521	0.7873.5085.6	005-0-192-274
R6	1	SWF 200 kOhm 5 % 23.207 TK	36521	0.7873.6040.7	005-0-292-038
V9:1, V9:2	2	Diode SAY 16 L2/4	25184	0.7837.3506.3	000-0-507-181
V7:1, V7:2	2	Diode SAY 17 L2/4	25184	0.7837.3507.1	000-0-507-172
V1:1 ... V1:3	3	Diode SAY 30 L2/4	200-8466	0.7837.3530.3	000-0-507-293

Kurzzeichen	Stück- zahl	Benennung	TGL	Sachnummer	
V2	1	Diode VQA 13 B	32988	0.7852.9046.8	002-0-177-001
V3	1	Diode VQA 23 B	34817	0.7852.9154.0	002-0-177-002
V4	1	Diode VQA 33 B	34818	0.7852.9150.8	002-0-177-003
V8	1	Z-Diode SZX 21/6,8 L2/4	27338	0.7837.6663.1	000-0-507-010
V6:1 ... V6:4	4	Z-Diode SZX 21/1 L2/4	27338	0.7837.6659.2	000-0-507-162
V11	1	Transistor SD 336 C		0.7838.3256.2	000-0-172-155
V5	1	Transistor SC 307 D		0.7838.3272.2	000-0-172-077
V10	1	Transistor KT 345 B		0.7838.2698.2	000-0-172-055
G1:1 ... G1:3	3	Zelle KBL 0,225 Ah	22807	0.6300.0064.6	000-0-505-591

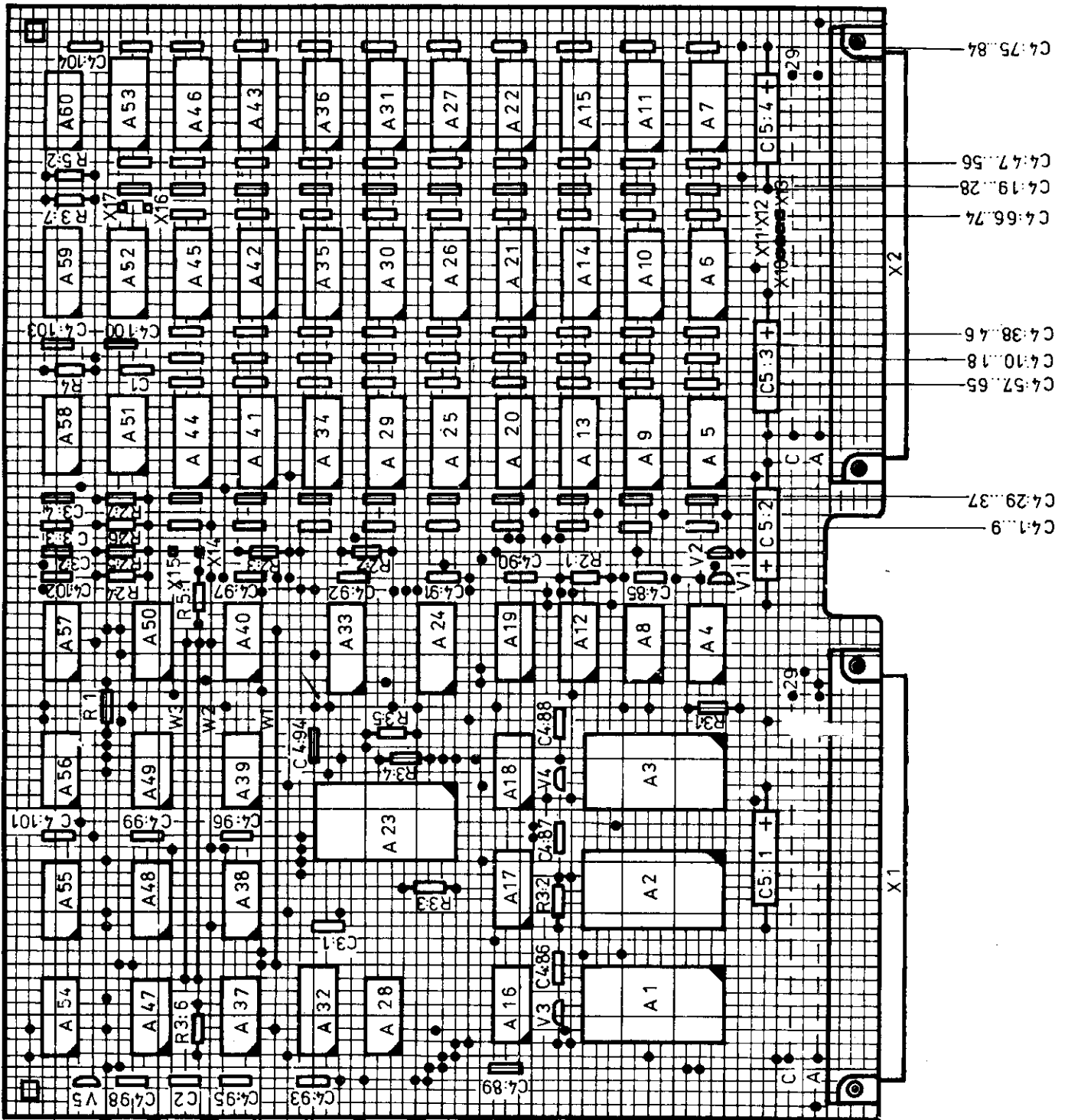


Leiterplatte bstü
OSS Typ 062-8471
Stromlaufplan

1.62.518471.3 / 04
083-4-710-076 / 04



Leiterplatte bstü
 OSS Typ 062-8471
 Stromlautplan
 1.62.518471.3/04
 083-4-710-076 / 04 Bl.2



Leiterplatte bstü
 OSS Typ 062-8471
 Belegungsplan

1.62.518471.3 / 09

083-4-710-076 / 09

Kurzzeichen	Stückzahl	Benennung	TGL	Sachnummer
A1, A2, A3, A24	4	Schaltkreis DS 8212 D	35866	0.7852.5563.3 001-0-174-356
A24, A33	2	Schaltkreis DS 8216 D	35866	0.7852.5564.1 001-0-174-357
A32	1	Schaltkreis DS 8205 D	35866	0.7852.5558.6 001-0-174-355
A52, A59	2	Schaltkreis D 193 D	29267	0.7852.2428.2 001-0-507-715
A51	1	Schaltkreis D 121 D	39800	0.7852.2411.2 001-0-174-535
A5, A6, A7, A9, A10, A11, A13, A14 A15, A20, A21, A22 A25, A26, A27, A29 A30, A31, A34, A35 A36, A41 ... A45, A53	28	Schaltkreis K 565 RU 3A		0.7852.2109.5 001-0-174-307
A4, A47, A50, A56, A58	5	Schaltkreis D 174 D	29266	0.7852.2423.3 001-0-507-712
A54	1	Schaltkreis D 151 D	26153	0.7852.2416.1 001-0-507-720
A16, A60	2	Schaltkreis D 130 D	26153	0.7852.2409.8 001-0-507-705
A12, A19, A37, A49	4	Schaltkreis D 110 D	26152	0.7852.2404.0 001-0-507-703
A40, A48	2	Schaltkreis D 108 D	38657	0.7852.2403.2 001-0-174-353
A8, A38, A39	3	Schaltkreis D 104 D	38657	0.7852.2401.6 001-0-174-352
A17	1	Schaltkreis D 103 D	27148	0.7852.2402.4 001-0-507-702
A18, A28, A55, A57	4	Schaltkreis D 100 D	26152	0.7852.2400.8 001-0-507-701
V1 ... V5	5	Schaltdiode SAY 73	32339 L2/4	0.7837.3546.5 000-0-170-042
R1	1	Schichtwiderstand 56 Ohm 5% 23.207 TK	36521	0.7873.2095.5 005-0-192-480
R2:1 ... R2:7	7	Schichtwiderstand 390 Ohm 5% 23.207 TK	36521	0.7873.3075.6 005-0-192-466
R3:1 ... R3:7	7	Schichtwiderstand 1 kOhm 5% 23.207 TK	36521	0.7873.4005.0 005-0-192-260
R4	1	Schichtwiderstand 1,47kOhm 2% 23.207 TK	36521	0.7861.4545.0 002-0-192-282
R5:1; R5:2	2	Schichtwiderstand 5,6 kOhm 5% 23.207	36521	0.7873.4095.0 005-0-192-267
C1	1	Kondensator EDVU-N750-220/5-63	35780	0.7785.5715.5 005-0-185-670
C2	1	Kondensator EDVU-N1500-470/10-63	35780	0.7785.6144.0 010-0-185-633
C3:1 ... C3:4	4	Kondensator EDVU-V-1/20-63	35781	0.7787.0107.6 020-0-508-849
C4:1 ... C4:104	104	Kondensator EDVU-Z-10/50-63	35781	0.7787.0319.0 007-0-185-632
C5:1 ... C5:4	4	Elyt-Kondensator 47/25	37225	0.7572.4618.7 000-0-180-118

robotron

VEB Robotron
Buchungsmaschinenwerk
Karl-Marx-Stadt
Annaberger Straße 93
PSF 129
Karl-Marx-Stadt DDR-9010

Experteur:
Robotron – Export/Import
Volkseigener
Außenhandelsbetrieb
der Deutschen
Demokratischen Republik
Allee der Kosmonauten 24
PSF 11
Berlin DDR-1140

831.54.01.004 (GER)
Kv 2076/87 V 7 1 1930 N2+3